

HERZLICH
WILLKOMMEN

IM



DRAGONERHOF

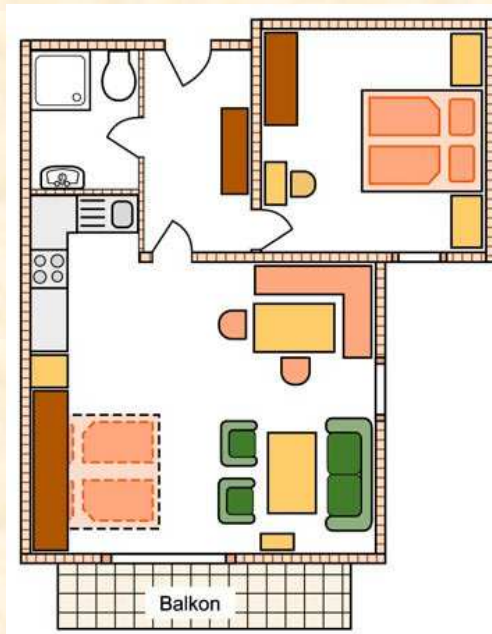
... NATUR PUR

Familie Dressel
Deckenreuth 6
95346 Stadtsteinach

Telefon 09223 / 333
Fax 09223 / 359

E-Mail: info@dragonerhof.de
www.dragonerhof.de

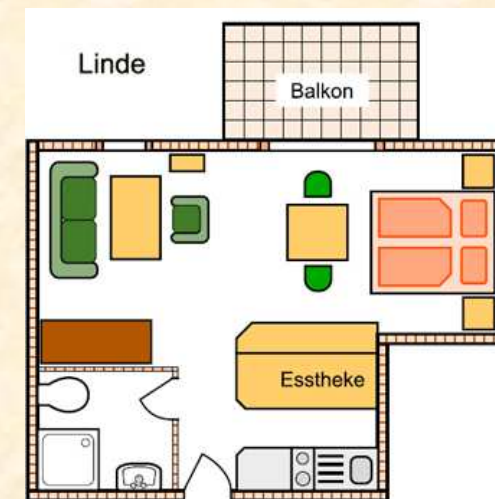
Ferienwohnung Ahorn
1. Stock, 58 qm



für 2 Personen, großer Wohnraum, Schlafzimmer (Schlafmöglichkeit für 2 weitere Personen). Küche, Herd m. 4 Platten u. Backofen, Mikrowelle, Kühlschrank m. Gefrierfach, Geschirrspüler, Brotschneidemaschine, Kaffeemaschine, Wasserkocher, Toaster, Essecke, Dusche/WC, Balkon, Telefon, SAT-TV, Radio m. CD-Player

pro Tag 55,- €

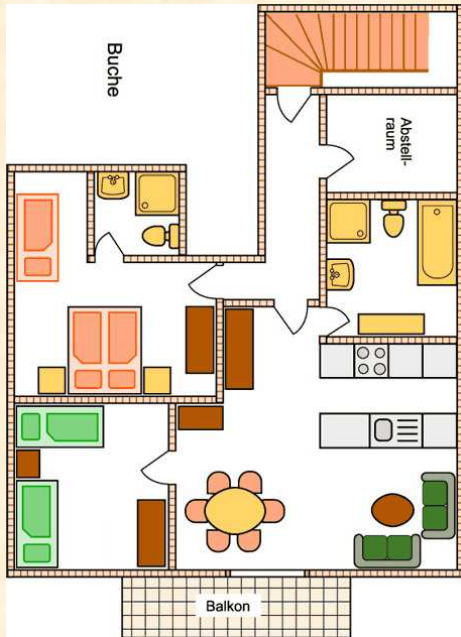
Ferienwohnung Linde
1. Stock, 43 qm



für 2 Personen, Schlafcouch mit Lattenrost als Zusatzbett möglich für 6,00 € pro Tag, Wohn- Schlafrum, Küche, Kühlschrank m. Gefrierfach, Herd m. 2 Platten, Mikrowelle, Brotschneidemaschine, Kaffeemaschine, Toaster, Wasserkocher, Essecke, Dusche/WC, Balkon, Telefon, SAT-TV, Radio m. CD-Player

pro Tag 42,- €

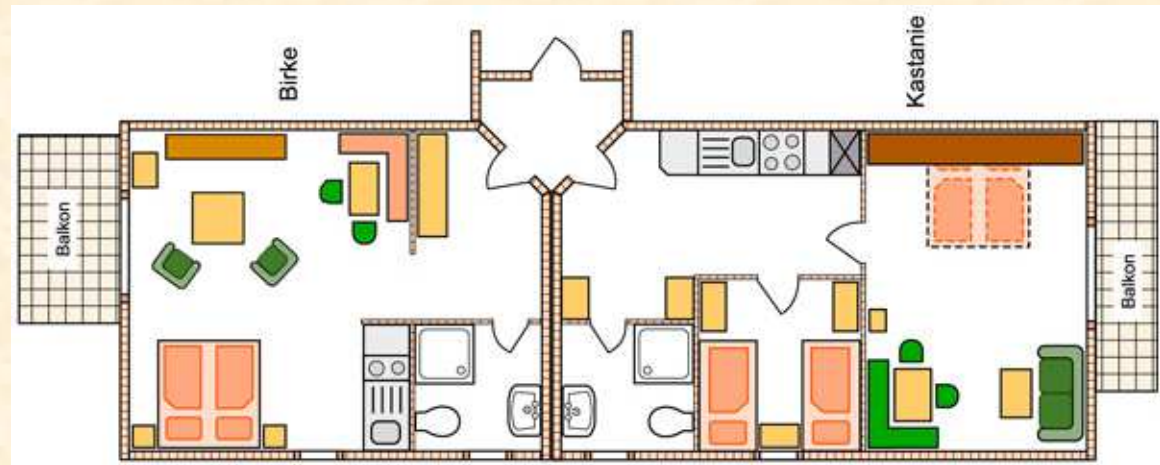
Ferienwohnung Buche
2. Stock, 90 qm



gemütlicher Wohn- u. Essraum, Küche mit Theke, Herd m. 4 Platten u. Backofen, Toaster, Mikrowelle, Kaffee-, Brotschneidemaschine, Wasserkocher, Kühlschrank m. Gefrierfach, Geschirrspüler, 1 Badezimmer m. Badewanne u. DU/WC, 1 Schlafzimmer m. 3 Betten, Dusche/ WC, 1 Schlafzimmer m. 2 Betten, Abstellraum, Balkon, Telefon, SAT-TV, Radio m. CD-Player

f. 4 Personen pro Tag 63,- €
f. 5 Personen pro Tag 71,- €

Ferienwohnung Birke / Kastanie
1. Stock, 34 qm und 51 qm



für 2 Personen, Wohn- Schlafrum, KüchENZEILE, Kühlschrank m. Gefrierfach, Herd m. 2 Platten, Mikrowelle, Kaffeemaschine, Brotschneidemaschine, Toaster, Wasserkocher, Essecke, Dusche/WC, Balkon
Telefon, SAT-TV

f. 2 Personen pro Tag 38,- €
Zusatzbett 6,- €

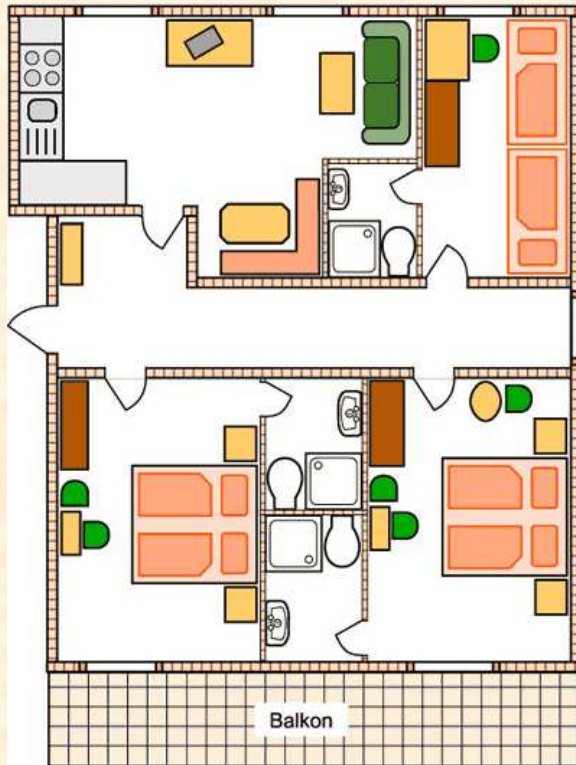
Birke und Kastanie f. 6 Pers.
je weitere Person

für 2 Personen, großer Wohnraum, Schlafzimmer (Schlafmöglichkeit für 2 weitere Personen). Küche, Herd m. 4 Platten u. Backofen, Mikrowelle, Kühlschrank m. Gefrierfach, Geschirrspüler, Brotschneidemaschine, Kaffeemaschine, Wasserkocher, Toaster, Essecke, Dusche/WC, Balkon, Telefon, SAT-TV, Radio m. CD-Player

f. 4 Personen pro Tag 55,- €

zusammen pro Tag 81,- €
pro Tag 6,- €

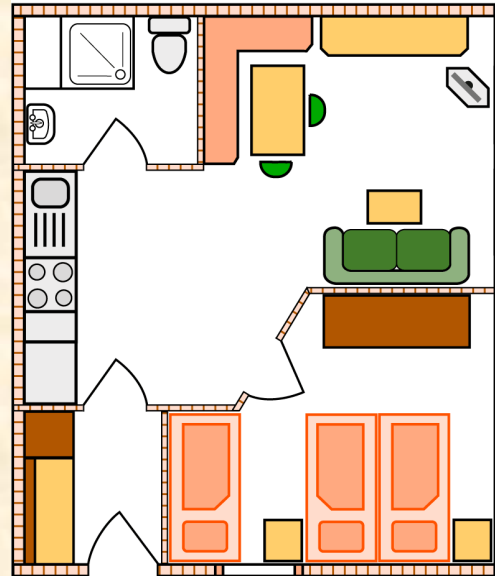
Ferienwohnung Esche
1. Stock, 90 qm



2 Schlafzimmer mit DU/WC für je 2 Pers.
mit Balkon, 1 Zweibettzimmer mit DU/WC,
1 großer Wohnraum, Küche m. Geschirrspüler
u. Mikrowelle, Kühlschrank m. Gefrierfach,
Herd m. Cerankochfeld (4 Platten) u. Backofen,
Toaster, Wasserkocher, Brotschneidemaschine,
Kaffeemaschine, Essecke, Telefon, SAT-TV,
Radio m. CD-Player

4 Pers. pro Tag 71,- €
6 Pers. pro Tag 81,- €

Ferienwohnung Eiche
Erdgeschoss, 45 qm



für 2-3 Personen, ebenerdig, barrierefrei mit
breiten Türen versehen, gemütlicher Wohn-
u. Essraum, Schlafzimmer, Küche, Herd m.
4 Platten u. Backofen, Mikrowelle,
Kühlschrank m. Gefrierfach, Kaffeemaschine,
Toaster, Wasserkocher, Dusche/WC, Telefon,
SAT-TV, Radio m. CD-Player

2 Pers. pro Tag 42,- €
3 Pers. pro Tag 48,- €



Unser Haus liegt in ländlicher Umgebung, abseits von Durchgangsstraßen, inmitten von Wiesen und Feldern.

Auf dem Anwesen finden Sie einen Bauernhof mit Ackerbau, Grünland und Forstwirtschaft, mit Reitpferden, Pony, Ziegen, Schafen, Meerschweinchen, Katzen und Hasen. Das Gästehaus wurde 1994 neu erbaut und bietet entsprechenden Komfort.

Damit sich Groß und Klein wohlfühlt, bieten wir:

Gemütlicher Frühstücksraum mit Kachelkamin, Spielzimmer mit Kindersitzgruppe, Mal- und Spielsachen, Reitplatz, Pavillon mit Feuerstelle und Grill, geschützter Teich mit Bachlauf, Terrasse, genügend Parkplätze

Gegen Gebühr:

Waschmaschine und Trockner, Sauna, Dampfbad, Solarium, Billard, Abholung vom Bahnhof, Garage

Kostenfrei:

Kicker, Tischtennis, Reiten, Fahrräder, Dart

Speziell für unsere kleinen Gäste:

Kinderbadewanne, Kindergeschirr und –besteck, Babyphon, Babystuhl, Nachtlicht, Nachttöpfchen und WC-Sitzhilfe.
Kinderspielplatz mit vielen Spielgeräten sowie Kletterturm und Hängebrücke, Spielzimmer, Heuburg, Sandplanschbecken mit Wasserrutsche
Fuhrpark f. Kinder: Spielzeugtraktor mit Anhänger, Bollerwagen, Dreiräder und Kinderfahrräder.

Unsere Zimmer...

... hell, freundlich, im ländlichen Stil eingerichtet, mit Dusche/WC und TV. Kinder bis 10 Jahre erhalten im Zimmer der Eltern eine Ermäßigung.

Übernachtung mit reichhaltigem Frühstück
pro Person/Tag

Doppelzimmer	27,50 €
DZ als Einzelzimmer	31,50 €
Bei 1 Übern. pro Person – Aufschlag	6,00 €

Unsere Ferienwohnungen...

... Bettwäsche, Hand- u. Geschirrtücher stellen wir einmalig zur Verfügung, gerne erhalten Sie zusätzliche Decken und Kissen auf Anfrage.

Bei einem Aufenthalt bis zu einer Woche, berechnen wir je nach Wohnungsgröße, für die Endreinigung

einen Preisaufschlag von 21,00 – 26,00 €

zusätzlicher Putzservice

je nach Wohnungsgröße 21,00 – 26,00 €

Frühstück pro Person/Tag 7,50 €

oder Sie nutzen unseren kostenlosen Brötchenservice.

Haustiere...

...ohne Futter pro Tier/Tag 5,00 €

Alle Preise gelten ab 01.01.2017

In den Ostern-, Pfingst- und Weihnachtsferien berechnen wir einen Aufschlag von 10 € pro Wohnung/Zimmer und Tag.

In der näheren Umgebung:

Beheiztes Freibad, Hallenbad, Tennishalle und Tennisplätze, Eislaufbahnen, Floßfahrten auf der Wilden Rodach, Mühlenweg, Steinachklamm, gepflegte Gasthäuser, Heimatmuseum, Langlaufloipen, Skilifte.

In der weiteren Umgebung:

Kulmbach mit Altstadt, Plassenburg u. Zinnfigurenmuseum, Kloster Banz, Basilika Vierzehnheiligen, Bier- und Burgenstraße, Frankenwaldhochstraße, Panoramastraße, Staffelstein mit Obermaintherme, Wagnerfestspielstadt Bayreuth mit Lohengrintherme, Eremitage und vielen Sehenswürdigkeiten, Spielzeugmuseum in Sonneberg, Feengrotten in Saalfeld und und und ...