

HERZLICH
WILLKOMMEN
IM



DRAGONERHOF

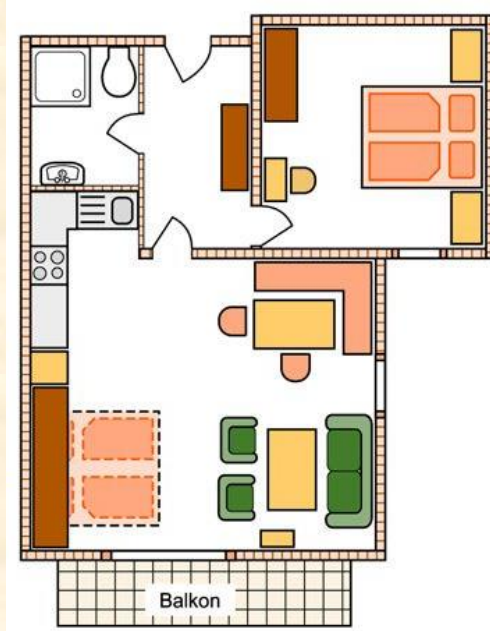
... NATUR PUR

Familie Dressel
Deckenreuth 6
95346 Stadtsteinach

Telefon 09223 / 333
Fax 09223 / 359

E-Mail: info@dragonerhof.de
www.dragonerhof.de

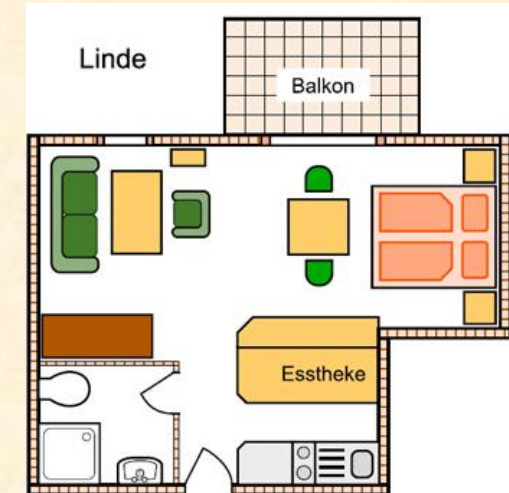
Ferienwohnung Ahorn
1. Stock, 58 qm



für 2 Personen, großer Wohnraum, Schlafzimmer (Schlafmöglichkeit für 2 weitere Personen). Küche, Herd m. 4 Platten u. Backofen, Mikrowelle, Kühlschrank m. Gefrierfach, Geschirrspüler, Brotschneidemaschine, Kaffeemaschine, Wasserkocher, Toaster, Essecke, Dusche/WC, Balkon, Telefon, SAT-TV, Radio m. CD-Player

pro Tag 80,- €

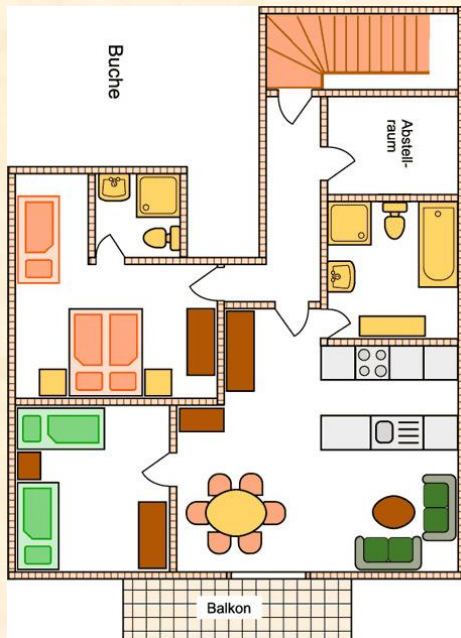
Ferienwohnung Linde
1. Stock, 43 qm



für 2 Personen, Schlafcouch mit Lattenrost als Zusatzbett möglich für 6,00 € pro Tag, Wohn- Schlafräum, Küche, Kühlschrank m. Gefrierfach, Herd m. 2 Platten, Mikrowelle, Brotschneidemaschine, Kaffeemaschine, Toaster, Wasserkocher, Essecke, Dusche/WC, Balkon, Telefon, SAT-TV, Radio m. CD-Player

pro Tag 63,- €

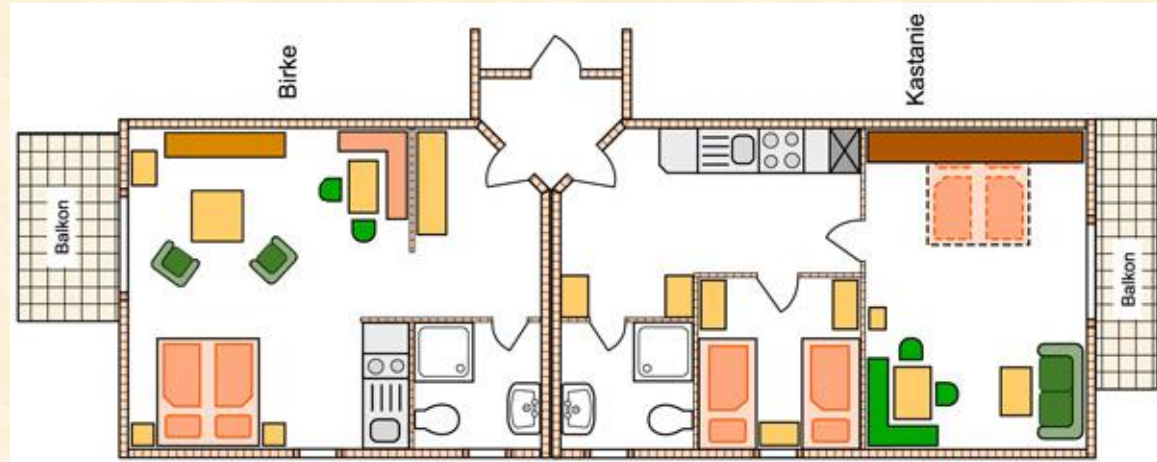
Ferienwohnung Buche
2. Stock, 90 qm



gemütlicher Wohn- u. Essraum, Küche mit Theke, Herd m. 4 Platten u. Backofen, Toaster, Mikrowelle, Kaffeemaschine, Wasserkocher, Kühlschrank m. Gefrierfach, Geschirrspüler, 1 Badezimmer m. Badewanne u. DU/WC, 1 Schlafzimmer m. 3 Betten, Dusche/ WC, 1 Schlafzimmer m. 2 Betten, Abstellraum, Balkon, Telefon, SAT-TV, Radio m. CD-Player

f. 4 Personen pro Tag 88,- €
f. 5 Personen pro Tag 96,- €

Ferienwohnung Birke / Kastanie
1. Stock, 34 qm und 51 qm



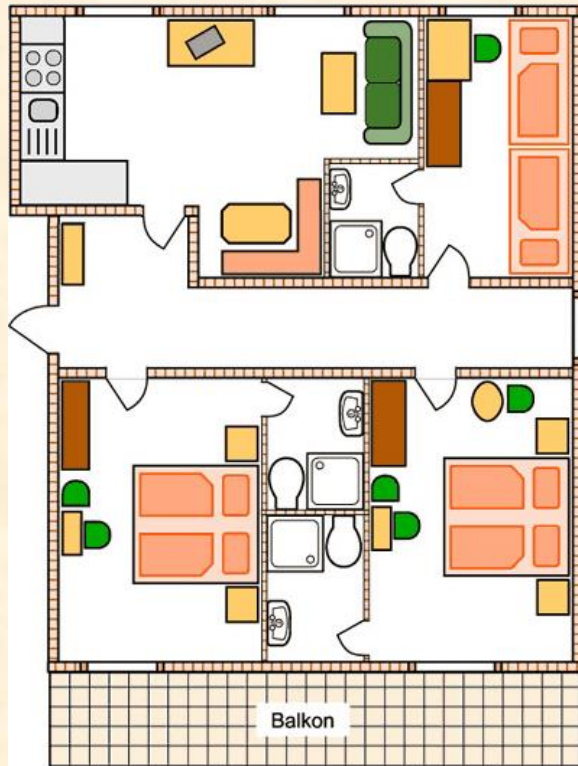
für 2 Personen, Wohn- Schlafrum, Küchenzeile, Kühlschrank m. Gefrierfach, Herd m. 2 Platten, Mikrowelle, Kaffeemaschine, Brotschneidemaschine, Toaster, Wasserkocher, Essecke, Dusche/WC, Balkon
Telefon, SAT-TV

f. 2 Personen pro Tag 53,- €
Zusatzbett 6,- €

für 2 Personen, großer Wohnraum, Schlafzimmer (Schlafmöglichkeit für 2 weitere Personen). Küche, Herd m. 4 Platten u. Backofen, Mikrowelle, Kühlschrank m. Gefrierfach, Geschirrspüler, Brotschneidemaschine, Kaffeemaschine, Wasserkocher, Toaster, Essecke, Dusche/WC, Balkon, Telefon, SAT-TV, Radio m. CD-Player

f. 4 Personen pro Tag 80,- €

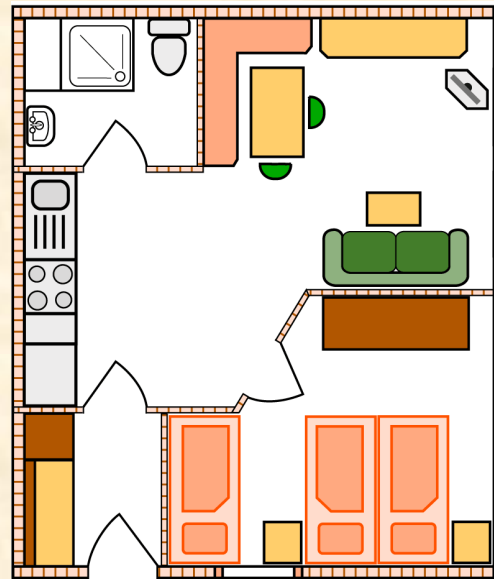
*Ferienwohnung Esche
1. Stock, 90 qm*



2 Schlafzimmer mit DU/WC für je 2 Pers.
mit Balkon, 1 Zweibettzimmer mit DU/WC,
1 großer Wohnraum, Küche m. Geschirrspüler
u. Mikrowelle, Kühlschrank m. Gefrierfach,
Herd m. Cerankochfeld (4 Platten) u. Backofen,
Toaster, Wasserkocher, Brotschneidemaschine,
Kaffeemaschine, Essecke, Telefon, SAT-TV,
Radio m. CD-Player

4 Pers. pro Tag 99,- €
6 Pers. pro Tag 111,- €

*Ferienwohnung Eiche
Erdgeschoss, 45 qm*



für 2-3 Personen, ebenerdig, barrierefrei mit
breiten Türen versehen, gemütlicher Wohn-
u. Essraum, Schlafzimmer, Küche, Herd m.
4 Platten u. Backofen, Mikrowelle,
Kühlschrank m. Gefrierfach, Kaffeemaschine,
Toaster, Wasserkocher,
Dusche/WC, Telefon, SAT-TV,
Radio m. CD-Player

2 Pers. pro Tag 63,- €
3 Pers. pro Tag 70,- €



Unser Haus liegt in ländlicher Umgebung, abseits von Durchgangsstraßen, inmitten von Wiesen und Feldern.

Auf dem Anwesen finden Sie einen Bauernhof mit Ackerbau, Grünland und Forstwirtschaft, mit Ziegen, Schafen, Meerschweinchen, Katzen und Hasen. Das Gästehaus wurde 1994 neu erbaut und bietet entsprechenden Komfort.

Damit sich Groß und Klein wohlfühlt, bieten wir:

Gemütlicher Aufenthaltsraum mit Kachelkamin, Spielzimmer mit Kindersitzgruppe, Mal- und Spielsachen, Pavillon mit Feuerstelle und Grill, geschützter Teich mit Bachlauf, Terrasse, genügend Parkplätze

Gegen Gebühr:

Waschmaschine und Trockner, Sauna, Dampfbad, Solarium, Billard, Abholung vom Bahnhof, Garage

Kostenfrei:

Kicker, Tischtennis, Fahrräder, Dart

Speziell für unsere kleinen Gäste:

Kinderbadewanne, Kindergeschirr und –besteck, Babyphon, Babystuhl, Nachtlicht, Nachttöpfchen und WC-Sitzhilfe.

Kinderspielplatz mit vielen Spielgeräten sowie Kletterturm und Hängebrücke, Spielzimmer, Heuburg, Sandplanschbecken mit Wasserrutsche
Fuhrpark f. Kinder: Spielzeugtraktor mit Anhänger, Bollerwagen, Dreiräder und Kinderfahrräder.

Unsere Zimmer...

... hell, freundlich, im ländlichen Stil eingerichtet, mit Dusche/WC und TV.

pro Person/Tag	Doppelzimmer	31,50 €
	DZ als Einzelzimmer	36,00 €
	Bei 1 Übern. pro Person – Aufschlag	7,00 €

Unsere Ferienwohnungen...

... Bettwäsche, Hand- u. Geschirrtücher stellen wir einmalig zur Verfügung, gerne erhalten Sie zusätzliche Decken und Kissen auf Anfrage.

Für die Endreinigung berechnen wir je nach Größe der Ferienwohnung einen einmaligen Preisaufschlag von

30,00 – 38,00 €

Frühstück...

...auf Anfrage für 9,50 pro Person.

Haustiere...

...ohne Futter pro Tier/Tag 7,00 €

Alle Preise gelten ab 01.01.2022

In den Ostern-, Pfingst-, Sommer-, und Weihnachtsferien berechnen wir einen Aufschlag von 10 € pro Wohnung/Zimmer und Tag.

In der näheren Umgebung:

Beheiztes Freibad, Hallenbad, Tennishalle und Tennisplätze, Eislaufbahnen, Floßfahrten auf der Wilden Rodach, Mühlenweg, Steinachklamm, gepflegte Gasthäuser, Heimatmuseum, Langlaufloipen, Skilifte.

In der weiteren Umgebung:

Kulmbach mit Altstadt, Plassenburg u. Zinnfigurenmuseum, Kloster Banz, Basilika Vierzehnheiligen, Bier- und Burgenstraße, Frankenwaldhochstraße, Panoramastraße, Staffelstein mit Obermaintherme, Wagnerfestspielstadt Bayreuth mit Lohengrintherme, Eremitage und vielen Sehenswürdigkeiten, Spielzeugmuseum in Sonneberg, Feengrotten in Saalfeld und und und ...